



CRAL GRUPPO UNIPOL

# ARGENTINA

## e Terra del Fuoco



### PROGRAMMA

#### 1° GIORNO GIOVEDÌ 8 GENNAIO 2015 ALTRE CITTÀ ITALIANE - ROMA - BUENOS AIRES

Partenza da Roma: ritrovo dei Gentili Ospiti CRAL GRUPPO UNIPOL alle ore 16.00 all'aeroporto di Roma Fiumicino. Terminal 3. Assistenza alle operazioni di imbarco. Voli Alitalia in coincidenza per Roma Fiumicino da Firenze e dalle altre città italiane

Partenza per Buenos Aires con volo di linea diretto Aerolineas Argentinas (AR 1141) alle ore 18.25. Cena, film a bordo.

*Dalla Foresta Amazzonica alla Terra del Fuoco, dalle vette andine alle sterminate praterie della Pampa e giù fino alle steppe della Patagonia, dall'incomparabile bellezza: ecco, in estrema sintesi, quanto l'Argentina offre ai suoi visitatori. Il ritmo struggente del tango che si balla nella Boca di Buenos Aires, il silenzio che domina il ghiacciaio Perito Moreno, il vento e l'atmosfera surreale di Ushuaia nella Terra del Fuoco la maestosità e la forza prorompente delle Cascate di Iguazù. Sono solo alcuni dei momenti e delle emozioni che questo meraviglioso Paese regala a chi lo visita.*

#### 2° GIORNO VENERDÌ 9 GENNAIO BUENOS AIRES

Arrivo alle ore 05.00 all'aeroporto internazionale Ezeiza di Buenos Aires. (14.30 ore di volo / fuso orario: meno 4 ore rispetto all'Italia). All'arrivo disbrigo delle formalità doganali. Incontro con la guida locale di lingua italiana.

Trasferimento in bus privato all'HOTEL NH CRILLON (cat. 4 stelle – [www.nh-hotels.com](http://www.nh-hotels.com)) situato al centro di Buenos Aires.

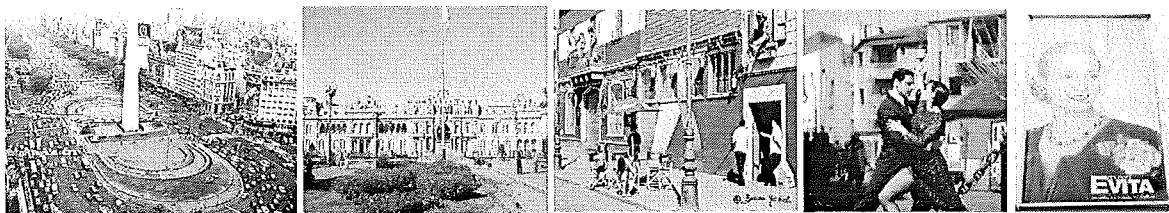
Assegnazione immediata delle camere riservate. Prima colazione buffet in hotel.

Mattinata a disposizione per relax. Pranzo in un tipico ristorante di Puerto Madero.

#### ALLA SCOPERTA DI BUENOS AIRES !

Pomeriggio dedicato alla visita guidata di una parte della città: il pittoresco quartiere de La Boca, quartiere degli antichi abitanti genovesi. Famosa è la calle Caminito e lo stadio "La Bombonera" sede della squadra di calcio Boca Juniors, eterna rivale della squadra River Plate Il caratteristico quartiere di Sant'Elmo, nucleo originario della città. Oggi San Telmo è famosa per il mercato che si tiene tutti i giorni festivi in Plaza Dorrego e che ospita oltre 300 bancarelle con oggetti di ogni genere, soprattutto di artigianato locale. La celebre Plaza de Mayo, testimone di importanti fatti storici e circondata da edifici emblematici come il Cabildo, l'antico Municipio della città, la Cattedrale e la celebre Casa Rosada, sede della Presidenza della Nazione; la Plaza del Congresso, chilometro zero delle strade argentine, dove c'è la sede del Parlamento Nazionale; il Teatro Colon, uno dei più famosi del mondo; l'Obelisco, uno dei simboli della città. Sosta per degustare un caffè al tipico Caffè Tortoni. Rientro in hotel.

Cena in hotel.



#### 3° GIORNO SABATO 10 GENNAIO BUENOS AIRES – USHUAIA (TERRA DEL FUOCO)

Prima colazione buffet in hotel.

Trasferimento in bus privato all'aeroporto Ezeiza di Buenos Aires. Assistenza alle operazioni d'imbarco.

Partenza con volo Aerolineas Argentinas (AR 1896) per Ushuaia alle ore 07.10 con arrivo ore 12.15. La città di Ushuaia è quella situata più a sud al mondo !!

CRAL GRUPPO UNIPOL

Segreteria. Via L. il Magnifico, 1

50129 Firenze

Tel. 055/4794388 – Fax 055/4794979

[cralgruppounipol@unipolsai.it](mailto:cralgruppounipol@unipolsai.it) - [www.cralgruppounipol.it](http://www.cralgruppounipol.it)



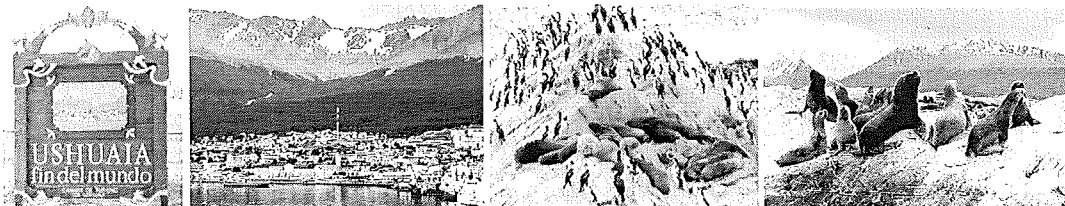
CRAL GRUPPO UNIPOL

### ALLA SCOPERTA DELLA TERRA DEL FUOCO

Visita al Parco Nazionale di **Lapataia** al confine con il Cile, dove si ammireranno bellissimi paesaggi con picchi innevati, laghi e torrenti, sino ad arrivare in una zona dove i primi abitanti, gli indios Ona, usavano accendere grandi fuochi, da cui il nome "Terra del Fuoco", dato dai primi colonizzatori. Pranzo in un ristorante.

Trasferimento all' **HOTEL ALBATROS** (cat. 4 stelle – [www.albatrosotel.com.ar](http://www.albatrosotel.com.ar)) di Ushuaia. Parte del pomeriggio a disposizione.

Cena in Hotel.



### 4° GIORNO DOMENICA 11 GENNAIO USHUAIA – EL CALAFATE

Prima colazione buffet in hotel.

In mattinata navigazione nel **Canale di Beagle**, di fronte alla città, dove si potranno vedere diverse colonie di leoni marini, di pinguini e varie specie di uccelli acquatici, oltre ad osservare l'affascinante panorama del Canale che unisce Atlantico e Pacifico, della città di Ushuaia, della costa dell'isoletta con il faro, e delle altre isole di questa terra alla "fine del Mondo". Il Canale di Beagle prende il nome dalla nave del comandante Fitz Roy che accompagnò Charles Darwin nei suoi viaggi.

Pranzo in ristorante.

Alle ore 14.00 trasferimento all'aeroporto di Ushuaia e partenza con volo Aerolineas Argentinas (AR 1899) per **El Calafate** alle ore 16.10 e arrivo ore 17.35 (1 ora e 25 min. di volo).

Trasferimento all' **IMAGO HOTEL & SPA** (cat. 5 stelle – [www.imagohotelspa.com](http://www.imagohotelspa.com)) di El Calafate.

Pomeriggio dedicato al relax e shopping. Cena in hotel.

### 5° GIORNO LUNEDI' 12 GENNAIO EL CALAFATE

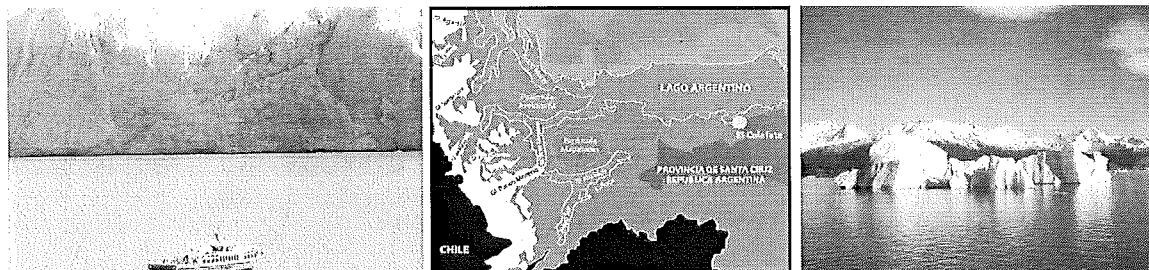
Prima colazione buffet in hotel.

Partenza per Puerto Bandera, (circa 47 km) sulle rive del Lago Argentino, che insieme al lago Viedma, sono gli unici laghi che, dopo l'ultima glaciazione dell'Era Quaternaria, sono ancora abitati da ghiacciai.

Imbarco su un battello e navigazione sul meraviglioso **Lago Argentino**.

Si potranno ammirare uccelli acquatici, i nidi delle poiane su formazioni rocciose e nidi di condor sulle basse scogliere. Navigando fra gli **iceberg** si arriverà di fronte al **Ghiacciaio Upsala**, che si trova nel punto più profondo del lago (ben 1000 metri di profondità) ed è il più grande ghiacciaio continentale dell'emisfero sud, con 595 kmq di superficie. Inoltre si potrà ammirare il Ghiacciaio **Onelli**. Pranzo al sacco.

Rientro nel pomeriggio in hotel. Tempo a disposizione per relax. Cena al ristorante **La Posta**.



CRAL GRUPPO UNIPOL

Segreteria. Via L. il Magnifico, 1

50129 Firenze

Tel. 055/4794388 – Fax 055/4794979

[cralgruppounipol@unipolsai.it](mailto:cralgruppounipol@unipolsai.it) - [www.cralgruppounipol.it](http://www.cralgruppounipol.it)



## 6° GIORNO MARTEDI' 13 GENNAIO EL CALAFATE – BUENOS AIRES

Prima colazione buffet in hotel.

Partenza in bus privato per l'escursione al meraviglioso **Ghiacciaio Perito Moreno** (circa 78 km. da Calafate). Si arriverà fino ai piedi del ghiacciaio. Si può passeggiare ai piedi dell' immenso ghiacciaio, alto più di 80 metri e con un fronte di 4 km, che è in continuo avanzamento, tra boati e nuvole di vapore, pezzi enormi di ghiaccio che precipitano nelle acque del lago, dando vita a uno spettacolo grandioso, unico al mondo. Il ghiacciaio, la cui superficie è di 195 kmq., produce imprevedibili e spettacolari spaccature che si ripetono ciclicamente. Grazie alla sua ubicazione e all'enorme accumularsi di neve sulla sua cima che non si scioglie mai durante tutto l'anno, è considerato "unico" al livello mondiale ed è iscritto dall'UNESCO nei Patrimoni dell'Umanità.

Pranzo al ristorante **Los Nativos**, situato all'interno del Parco Nazionale.

Tempo a disposizione per relax e per ammirare ancora una volta questo immenso e maestoso ghiacciaio.

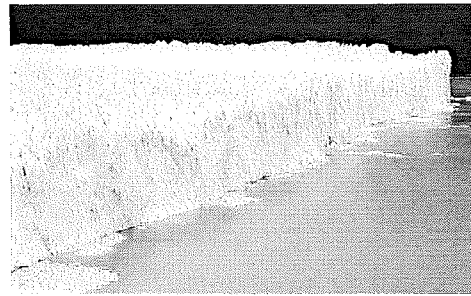
Trasferimento all'aeroporto El Calafate.

Partenza per **Buenos Aires** con volo Aerolineas Argentinas (AR 1899) alle ore 18.15 con arrivo alle ore 21.11.

(3 ore e 50 min. di volo).

Sosta per la cena di "mezzanotte" al tipico ristorante **Rodizio** situato nella Costanera.

Trasferimento all' **HOTEL NH CRILLON** (cat. 4 stelle) di Buenos Aires. Sistemazione nelle camere riservate.



## 7° GIORNO MERCOLEDI' 14 GENNAIO BUENOS AIRES

Prima colazione buffet in hotel.

In mattinata si visiterà: l'elegante quartiere **La Recoleta**, il bellissimo **Parco Palermo**, situato al centro della città in una zona residenziale con viali alberati ed eleganti edifici. Il suo cuore si trova in Piazza Italia e la via principale è la Avenida del Libertador. Sosta a Piazza Martin e nei nuovi quartieri di Palermo Soho e Palermo Hollywood, famosi per gli artisti, le gallerie e la moda design. Pranzo libero. Pomeriggio a disposizione per relax e shopping.

### A RITMO DI TANGO !

Trasferimento per la cena al noto ristorante-tangueria **Cafè de Los Angelitos**. Dopo la cena, spettacolo di tango argentino con ballerini professionisti di Buenos Aires. Gli Ospiti saranno invitati a ballare il tango ! Rientro in hotel.





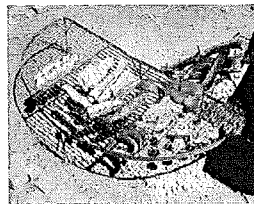
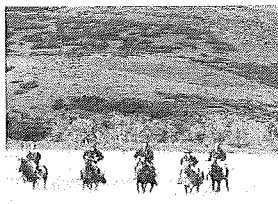
CRAL GRUPPO UNIPOL

## 8° GIORNO GIOVEDÌ 15 GENNAIO BUENOS AIRES

Prima colazione buffet in hotel.

### FIESTA GAUCHA NELLA PAMPA ARGENTINA

Partenza per la **Pampa** (100 km circa) per visitare una tipica **Estancia** (fattoria) argentina. Questo è il modo ideale per sentire l'atmosfera della vita di campagna, gustando l'empanadas (fagottini ripieni di carne) o il tipico asado (grigliata), famose per l'eccellente qualità della carne. Ci sarà la musica popolare e il tango, un'esibizione delle abilità a cavallo dei Gauchos e una tipica sortija. E' possibile andare a cavallo o salire sui carri tipici per provare lo stile di vita "gaucho". Rientro nel tardo pomeriggio in hotel. Cena libera.



## 9° GIORNO VENERDÌ 16 GENNAIO BUENOS AIRES

Prima colazione buffet in hotel.

Giornata a disposizione per relax, visite facoltative e shopping.  
Pranzo libero e cena liberi

## 10° GIORNO SABATO 17 GENNAIO BUENOS AIRES – ROMA

Prima colazione buffet in hotel.

Giornata a disposizione per relax, visite facoltative e shopping. Pranzo libero.

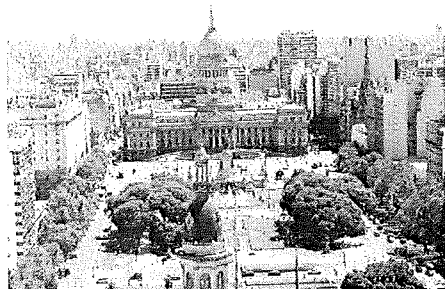
Alle ore 19.00 circa trasferimento all'aeroporto internazionale di Ezeiza. Assistenza alle operazioni di imbarco.

Partenza per Roma Fiumicino con volo diretto Aerolineas Argentinas (AR 1140) alle ore 22.35. (13 ore e 50 min. di volo)

Cena, film e pernottamento a bordo.

## 11° GIORNO DOMENICA 18 GENNAIO 2015 ROMA – ALTRE CITTA' ITALIANE

Arrivo all'aeroporto di Roma Fiumicino alle ore 16.10. Proseguimento con voli Alitalia per Firenze e per le altre città italiane



---

CRAL GRUPPO UNIPOL

Segreteria. Via L. il Magnifico, 1  
50129 Firenze

Tel. 055/4794388 – Fax 055/4794979

[cralgruppounipol@unipolsai.it](mailto:cralgruppounipol@unipolsai.it) - [www.cralgruppounipol.it](http://www.cralgruppounipol.it)



## ESCURSIONE FACOLTATIVA ALLE CASCATE DI IGUAZU' (2 giorni – 1 notte)

### 9° GIORNO VENERDI' 16 GENNAIO BUENOS AIRES – IGUAZÙ (ARGENTINA)

Prima colazione in hotel.

Trasferimento all'aeroporto nazionale Jorge Newbery. Partenza per Iguazù con volo Aerolineas Argentinas (AR 2720) alle ore 09.20 con arrivo alle ore 11.05. (1 ora e 45 min. di volo). Incontro con la guida.

Escursione nelle Cascate di Iguazù appartenenti all'Argentina, visitando le passerelle superiori ed inferiori e la maestosa Gola del Diavolo (Garganta del Diablo). Escursione per il sentiero Yyra Retá. Da lì parte il treno verso la "Gola del Diavolo". Si percorrerà il sentiero Verde di circa 600 metri che collega la stazione Cascate con l'area Cascate, dove cominciano le passerelle. Nelle passerelle inferiori si osserverà il "Salto Alvar Núñez", il Belvedere Principale, l'Isola "San Martín" e il Salto "Dos Hermanas".

Trasferimento e sistemazione al VILLAGE CATARATAS HOTEL (cat. 4 stelle –[www.villagecataratas.com](http://www.villagecataratas.com)) di Puerto Iguazu situato nel lato argentino delle Cascate. Cena in hotel.

### 10° GIORNO SABATO 17 GENNAIO IGUAZÙ (BRASILE) – BUENOS AIRES – ROMA

Prima colazione buffet in hotel.

Escursione nelle Cascate Brasiliane, da dove si avrà una veduta panoramica straordinaria.

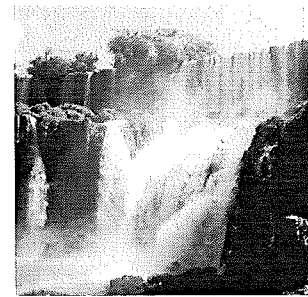
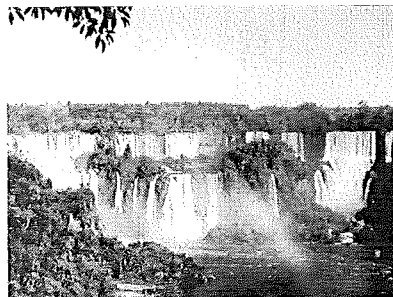
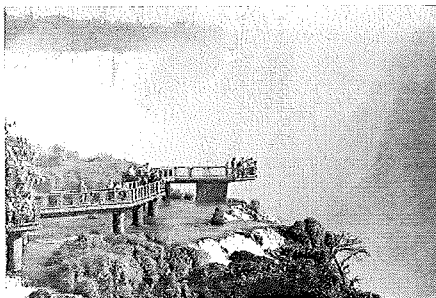
Sosta a Foz do Iguazu per contemplare le cascate dalla parte brasiliana allo scopo di poter verificare l'esattezza della frase che dice: Le cascate sono argentine ma la veduta è brasiliana. Pranzo in ristorante.

Trasferimento all'aeroporto di Iguazù. Partenza per Buenos Aires–aeroporto internazionale Ezeiza con volo Aerolineas Argentinas (AR 1725) alle ore 18.30 con arrivo alle ore 20.30.

Partenza per Roma Fiumicino con volo diretto Aerolineas Argentinas (AR 1140) alle ore 22.35. (14 ore di volo)

### 11° GIORNO DOMENICA 18 GENNAIO 2015 ROMA – ALTRE CITTA' ITALIANE

Arrivo all'aeroporto di Roma Fiumicino alle ore 16.10. Proseguimento con voli Alitalia per le altre città italiane.





Iscrizioni entro 30 ottobre 2014 e comunque fino ad esaurimento posti		
<i>Il viaggio sarà effettuato al raggiungimento di 25 partecipanti.</i>		
	SOCI	INVITATI
Quota individuale di partecipazione partenza da Roma (in camera doppia)	2.884,00	2.904,00
Tasse aeroportuali (importo soggetto a riconferma)	€ 431,00	
Supplemento camera singola	€ 502,00	
Sovrapprezzo per partenze da altre città italiane (escluso Firenze e Roma)	€ 133,00	
Supplemento per escursione ad Iguazù	€ 441,00	
Camera tripla :	Da definire	

Gli importi elencati si riferiscono a ciascun partecipante

- **Acconto (alla prenotazione)** € 600,00
- **Saldo entro il 1° dicembre 2014**

#### ISCRIZIONI

Le iscrizioni si effettuano presso la segreteria del Cral Via L. il Magnifico, 1 – 50129 Firenze oppure versando la quota di partecipazione a mezzo bonifico sul conto corrente presso Banco Posta n. IBAN IT 80 X 07601 02800 000067756791 intestato al CRAL GRUPPO UNIPOL

◆ si prega di inviare copia del bonifico + domanda di partecipazione)

#### Penalità per annullamento:

- 20% della quota di partecipazione da 49 a 35 giorni dalla partenza
- 50% della quota di partecipazione da 34 a 20 giorni dalla partenza
- 75% della quota di partecipazione da 19 a 15 giorni dalla partenza
- 100% della quota di partecipazione da 14 giorni fino alla partenza

#### La quota comprende:

- passaggi aerei A/R con voli di linea Aerolineas Argentinas in classe economy
- franchigia bagaglio in stiva Kg. 23 – bagaglio a mano Kg.10
- assistenza agli aeroporti a Roma e in Argentina
- tutti i trasferimenti in bus privato in Argentina (max 40 posti)
- sistemazione negli hotel menzionati nel programma incluso facchinaggio
- pasti come da programma (escluse bevande)
- escursioni e visite come da programma
- assistenza di guide locali di lingua italiana
- mance a guide ed autisti
- brochure dell'Argentina
- etichette bagaglio e cartelli personalizzati
- polizza annullamento medico bagaglio infortuni

#### La quota non comprende:

- tutto quanto non espressamente indicato nel paragrafo **la quota comprende**

CRAL GRUPPO UNIPOL

Segreteria. Via L. il Magnifico, 1  
50129 Firenze

Tel. 055/4794388 – Fax 055/4794979

[cralgruppounipol@unipolsai.it](mailto:cralgruppounipol@unipolsai.it) - [www.cralgruppounipol.it](http://www.cralgruppounipol.it)



## ARGENTINA

L'Argentina deve il suo nome alla ricchezza principale del paese, l'argento, che qui richiamò milioni di emigrati alla ricerca di fortuna e ricchezza. Con il tempo le vene minerarie si sono parzialmente esaurite e la principale ricchezza del paese è rimasta la natura che a nord così come nell'estremo sud della Terra del Fuoco e della Patagonia saprà emozionare il turista in modo ineguagliabile. Capitolo a parte meritano le città tra le quali la maggiore e la più conosciuta è Buenos Aires dove la vastissima comunità italiana è pronta ad accogliervi con calore e simpatia.

L'Argentina sta diventando un punto di riferimento importante del turismo internazionale grazie all'intelligenza con la quale la sua amministrazione ha saputo preservare e promuovere questo straordinario patrimonio ambientale: la penisola Valdes, famosa per la sua ricchissima fauna; il lago Argentino con i suoi straordinari ghiacciai, le meravigliose Cascate di Iguazu, al confine con il Brasile; ancora più a sud, a Ushuaia, nel cuore della Terra del Fuoco, dove è possibile ammirare da vicino decine di specie animali, come i leoni marini e i pinguini della Terra del Fuoco.

La Pampa, pianura sconfinata senza alberi ma ricca d'immense mandrie dove il gaucho fa da padrone.

## NOTIZIE UTILI

**DOCUMENTI** Per recarsi in Argentina il cittadino italiano non necessita di alcun visto; richiesto il passaporto in corso di validità.

**FUSO ORARIO** In Argentina ci sono 4 ore in meno rispetto all'Italia; 5 in meno quando è in vigore l'ora legale italiana.

**VALUTA** La valuta ufficiale è il Peso argentino, diviso in centavos. Il Dollaro statunitense e l'Euro vengono cambiati praticamente ovunque e le maggiori carte di credito comunemente accettate. Conviene munirsi di Dollari USA (1 \$ = circa 8 Pesos).

**CLIMA** In Argentina l'estate comincia a dicembre e i mesi di gennaio e febbraio sono i più caldi dell'anno.

A Buenos Aires a gennaio si va da una min. di 22° gradi ad una mass. di 30°. A Ushuaia da una min. di 5° gradi ad una mass. di 14°. A El Calafate da una min. di 9° gradi ad una mass. di 19°. A Iguazú da una min. di 20° gradi ad una mass. di 32°.

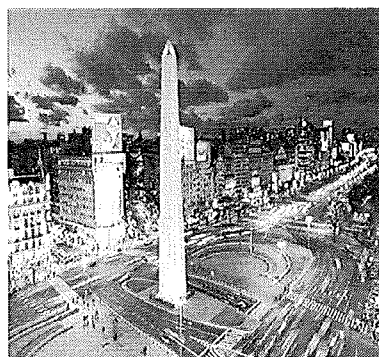
**ELETTRICITA'** La corrente è a 220 volt. Consigliamo comunque di munirsi di adattatori anche se spesso le prese elettriche sono identiche a quelle italiane; gli alberghi in ogni caso dispongono di trasformatori ed adattatori.

**LINGUA** La lingua ufficiale è lo spagnolo ma è molto diffusa la conoscenza dell'italiano.

**TELEFONO** È attiva la copertura per i telefoni cellulari in quasi tutto il paese. Per telefonare in Argentina comporre 0054 seguito dal prefisso della località e dal numero. Buenos Aires: 11 - Puerto Madryn: 2965 - Ushuaia: 2901 - El Calafate: 2902

**CUCINA** La cucina argentina è basata principalmente sulla carne, soprattutto quella bovina. I piatti più famosi sono: la Parrilla, il Churrasco e l'Asado argentino cucinato in diversi modi, ma il più popolare è alla griglia. Il pesce dei grandi fiumi del litorale è il Dorado alla griglia. Altri piatti caratteristici: la Empanada una pasta ripiena di carne o pollo, cipolla, peperoncino e uovo. La "Carbonada" è un piatto a base di carne di manzo, e il Locro, uno stufato di mais con maiale, trippa, fagioli secchi e zucca. I vini sono ottimi.

**ACQUISTI:** Si possono acquistare articoli di artigianato locale a buoni prezzi di varie tipologie... dalle ceramiche, alle maschere, ai tessuti in fibra vegetale, alle sculture in legno, alle pietre semipreziose al cuoio; i maglioni di lana sono di buona qualità, ma non sempre facili da trovare. Conveniente e di buona qualità l'antiquariato.



CRAL GRUPPO UNIPOL

Segreteria. Via L. il Magnifico, 1

50129 Firenze

Tel. 055/4794388 - Fax 055/4794979

[cralgruppounipol@unipolsai.it](mailto:cralgruppounipol@unipolsai.it) - [www.cralgruppounipol.it](http://www.cralgruppounipol.it)